

# SWAN ネットへ 加入しませんか!

## あなたに寄り添い キレメなく見守る 「医療と介護」の 包括ケアのカタチ

地域の[医療と介護]のサービスが結びつき、  
必要な情報を共有し、包括的なヘルスケアが実現できれば・・・  
あなたの大事な意思や、病状の経過がきちんとわかるはず。  
新潟市医師会の新たな取り組み「SWANネット」は、  
そんな思いから生まれました。



**S** 住みなれた  
**W** 我が家で  
**A** 安心して暮らせるまち  
**N** 新潟

### SWANネットについて...

ITを用い、医療・介護・福祉のスムーズな連携と、地域の皆さまの声を活かしたよりよい地域づくりを目指します。

今後、ICTの活用による医療介護の情報共有化を更に推進するにあたり、新潟市医師会では関係者の皆さまが親しみやすく、広く利用していただくため、「SWAN (スワン) ネット」という名称を用いてまいります。

一般社団法人 新潟市医師会  
在宅医療推進室



Medical Association of Niigata City  
SWANネット

〒950-0914 新潟市中央区紫竹山3丁目3-11 新潟市総合保健医療センター 5F

### 生涯一カルテ

指定した医療・介護施設でのみ  
診療情報を共有します。

共有される診療・ケア情報は、情報の安全性を確保するため高度に暗号化されており、個人情報が増えることはありません。

病院／診療所／歯科診療所／  
訪問看護ステーション／  
薬局／居宅介護支援事業所／  
地域包括支援センター／  
介護サービス事業所 等

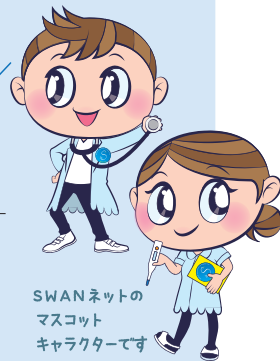


ここがポイント!

受診医療施設が変わっても  
継続した治療を受けることができ、  
重複した薬や検査を防ぐことができます。

ホームページはこちら  
<http://www.niigata-rc.org/swannet>

新潟市SWANネット



SWANネットの  
マスコット  
キャラクターです



TEL 025-240-4135

FAX 025-247-8856



# SWAN ネット 参加方法

- [STEP1] 情報共有が必要と判断した医師、訪問看護師、ケアマネジャー等から、このパンフレットを元に説明を受けてください。
- ↓
- [STEP2] 説明者から渡される「参加同意書」に必要事項をご記入ください。
- ↓
- [STEP3] 同意に基づき、情報共有設定を行うことで、情報共有が開始されます。

※説明時に手渡される「パンフレット(本紙)」「参加同意書(控え)」「同意撤回書」は、大切に保管してください。



# SWAN ネットについて～Q&A

## Q. 参加することで、どんなメリットがありますか？

「SWAN ネット」に参加している施設間で診療・ケア情報を共有できるようになることで、より安全で質の高い医療・ケアのサービスを受けられるようになります。  
具体的には飲み合わせの悪い薬の処方を防いだり、重複する検査や薬の処方を防ぐことによる医療費の節約にもつながります。

## Q. 費用はかかりますか？

費用負担は一切ありません。

## Q. 診療情報はどのように使われますか？

共有される診療・ケアの情報は、実際の医療や介護に役立てるために利用されます。  
また、個人情報を含まない診療情報については、地域全体での健康を実践するための疾病管理に活用します。

## Q. 個人情報は守られていますか？

各情報共有施設毎に、管理責任者を置き、個人情報の保護に努めています。  
また、「SWAN ネット」は厚生労働省の『医療情報システムの安全管理に関するガイドライン』に準じて適切に運用しています。

## Q. 情報共有をやめてほしいときは？

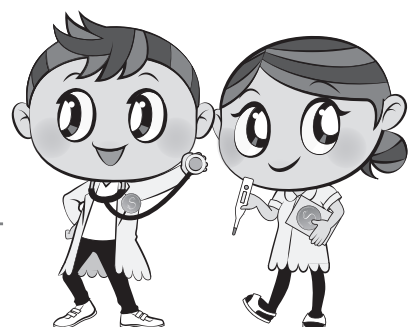
同意を撤回することにより、いつでも情報共有を中止することができます。  
利用をやめてもその後の治療・ケア等で不利益を被ることはありません。

一般社団法人 新潟市医師会  
在宅医療推進室



Medical Association of Niigata City

SWAN ネット



〒950-0914 新潟市中央区紫竹山3丁目3-11 新潟市総合保健医療センター 5F

TEL 025-240-4135

FAX 025-247-8856